

هذه عناوين مؤسسات التنفيذ العدلي للنساء في برلين:

كتب

توجد كتب مختلفة للأطفال والابوين التي يدور الأمر فيها حول وجود أحد أفراد العائلة في السجن. تصلح هذه الكتب للتلاوة والقراءة الذاتية، توجد هنا قائمة بمثل هذه الكتب. تجد قائمة بها إذا مسحت هذا الرمز بالهاتف الجوال أو أدخلت عنوان موقع الإنترنت هذا.



<https://t1p.de/literatur-hinweise>

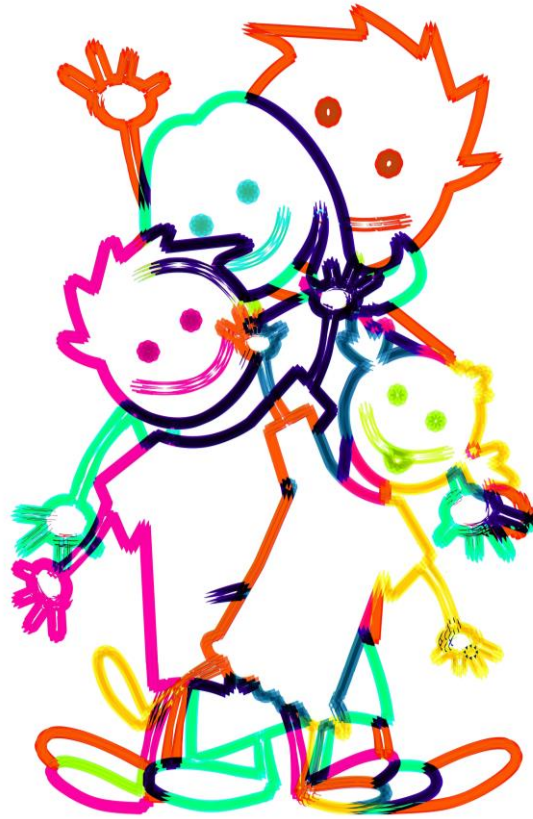
— مؤسسة التنفيذ العدلي للنساء
Justizvollzugsanstalt für Frauen
المؤسسة الرئيسية
Hauptanstalt
Alfredstr. 11
10365 Berlin
Tel.: (030) 90253-600

— مقر بانكو Standort Pankow
Arkonasstraße 56
13189 Berlin
Tel.: (030) 90245-700

— مقر راينكندورف Standort Reinickendorf
Ollenhauerstraße 128
13403 Berlin
Tel.: (030) 417743-50

— مقر نويكولن Standort Neukölln
Neuwedeller Straße 4
12053 Berlin
Tel.: (030) 682448-0

تجد هنا معلومات حول مؤسسة التنفيذ العدلي للنساء في برلين.
<https://t1p.de/jvaf-berlin>



معلومات لأطفال أمهاتهم مسجونات

كيف تستطيع الحفاظ على التواصل
مع أمك

BERLIN



Senatsverwaltung für
Justiz, Vielfalt und
Antidiskriminierung

Text und Gestaltung: (IBI gGmbH)
Entstanden im Arbeitskreis Kinder und Familie
von Inhaftierten des Netzwerks Integration von
Inhaftierten und Haftentlassenen
im Auftrag der SenJustVA
Bild Titel: geralt/pixabay.com
Bild Seite 2: prawny/pixabay.com

©SenJustVA
Stand 07/2022 Arabisch

BERLIN



إدارة وزارة إقليم برلين للعدل
والتنوع
ومكافحة التمييز

النص والتشكيل من قبل شركة IBI gGmbH
أنشئ في حلقة عمل أطفال وعائلات مساجين لشبكة
دمج مساجين ومطلقى السراح من المسجون
بتوكيل من إدارة وزارة إقليم برلين للعدل والتنوع
ومكافحة التمييز
صورة العنوان: geralt/pixabay.com
صورة صفحة 2: prawny/pixabay.com

©SenJustVA
صيغة 2022/07 عربي



أمي في السجن

ماذا يعني هذا؟ أمك قامت بفعل شيء ممنوع وعليها الآن أن تسكن في السجن لفترة ما. على فكرة، الكلمة الصحيحة للسجن هي مؤسسة تنفيذ عدلي (مختصرة بـ JVA) هكذا نسميها الآن أيضاً في هذا المنشور.

تسكن أمك مع نساء أخريات في مؤسسة التنفيذ العدلي "JVA". هناك تسكن في غرفة. اسم هذه الغرفة غرفة سجن. وفي أغلب الأحيان تذهب أيضاً إلى العمل لكن لديها أيضاً أوقات فراغ وهي تنام وتأكل هناك. ما الذي لا يجوز: هي لا تستطيع الخروج لكي تزورك ولا يُسمح لها أيضاً استعمال هاتف جوال، لكي ترسل لك أخبار وصور، لكنها تستطيع الاتصال بك ويُسمح لك بزيارتها أيضاً. خلال ذلك توجد بعض الأشياء التي يجب مراعاتها.

في زيارة في أحد مؤسسات التنفيذ العدلي JVA

لكي تستطيع زيارة أمك، يجب أن يقوم أحد البالغين بتسجيلكم باستطاعتك الحضور مع شخص بالغ وحتى بإمكانك تمضية وقت لوحده مع أمك خلال ساعة لعب إضافية. لكن يجب تحديد ذلك مسبقاً. للأسف لا تستطيع زيارة أمك بهذه الكثرة التي ترغبها. الزيارة في مؤسسة التنفيذ العدلي تختلف تماماً عن زيارة أحد في المنزل. يجب على المرء أن ينتظر عند المدخل ولا يُسمح له التجول لوحده. الناس الذين يعملون هناك يلبسون زي رسمي، ويشبهون الشرطة قليلاً ولديهم مفاتيح كثيرة. هنا تستطيع رؤية ماذا يحصل عند الزيارة.

<https://t1p.de/besuch-im-gefaengnis>

هذا رمز الاستجابة السريعة

QR-Code

يستطيع المرء مسحه بواسطة هاتف جوال ثم يصل إلى موقع الانترنت الصحيح، أين يستطيع المرء تكملة القراءة.

لكنك تستطيع أيضاً إدخال عنوان الإنترنت.

أترك أحد البالغين مساعدتك في ذلك!

في غرفة الزيارة

لا تشبه مؤسسة تنفيذ العدلي غرفة الجلوس في المنزل. أحياناً يوجد أيضاً غرباء عند اللقاء مع الأم. أحياناً لا يعرف المرء بالضبط ماذا يريد أن يقول، إذا يكون من الجميل أن يقوم المرء بلعب لعبة سوياً. أحياناً يوجد في غرفة الزيارة بعض الألعاب، التي يستطيع المرء تجربتها سوياً. إذا كنتم أكبر سنًا، إذا أنتم معتادون بأنه على الجميع أن يرتدي كمامة. يجب على الجميع بسبب وباء كورونا أن يحافظ على مسافات بين بعضهم البعض وإنه من الممكن أيضاً أن تجلس أمك خلف لوح زجاجي. هذا مؤسف وليس مفرحاً لكنه يجب فعله، لكي يحافظ الجميع على صحتهم.

يوضح هذا الموقع لماذا تختلف الزيارات في وقت الكورونا.

<https://t1p.de/corona-im-gefaengnis>

أسئلة كثيرة جداً

إنه صعب على كثير من الأطفال، إذا لم تكن الأم حاضرة، يوجد أيضاً عند الآخرين في العائلة الآن هموم كثيرة. إذا لم تفهم شيئاً، يكون من الحسن إذا كان باستطاعتك سؤال أحد البالغين. لكنه باستطاعتك طرح أسئلتك على ناس موجودين لهذا الأجل ولديهم الإلمام في ذلك. يُظهر الفلم أبا لكنه من المحتمل بأن تساعدك المعلومات رغم ذلك.

هنا توجد إجابات على أسئلة قد طرحها أطفال آخرون سابقاً. قد يكون سؤالك من ضمنها؟

<https://t1p.de/juki-faq>



عندما يدخل أحد أفراد العائلة إلى السجن يكون ذلك غالباً صعب على الأطفال وعلى البالغين. أحياناً يحتاج المرء إلى مساعدة، هذا عادي جداً. تجدون هنا وكما أيضاً عائلتكم دعماً، على سبيل المثال عند وجود مشكلة بخصوص السكن

أو النقود.

<https://t1p.de/adressen-kontakte>

إرسال رسالة بريدية

إذا كانت أمك في مؤسسة التنفيذ العدلي، لا تستطيع رؤيتها كثيراً، لكنك تستطيع فعل التالي: باستطاعتك كتابة رسالة بريدية. إذا ما زلت لا تستطيع الكتابة، قد يكون باستطاعة شخص بالغ مساعدتك في ذلك. أمك سوف تفرح أيضاً إذا رسمت لها صورة! لكي ترسل الرسالة إلى أمك، أكتب اسمها وعنوان مؤسسة التنفيذ العدلي على الظرف البريدي، على سبيل المثال هكذا:

اسم مؤسسة التنفيذ العدلي JVA
اسم وكنية أمك
اسم ورقم الشارع
الرمز البريدي واسم المدينة

أكتب أيضاً على ظهر الظرف البريدي اسمك وعنوانك. أترك أحد البالغين مساعدتك في ذلك.



<https://t1p.de/papa-im-gefaengnis>

<https://t1p.de/juki-online>

