

To są adresy zakładów karnych dla kobiet w Berlinie:

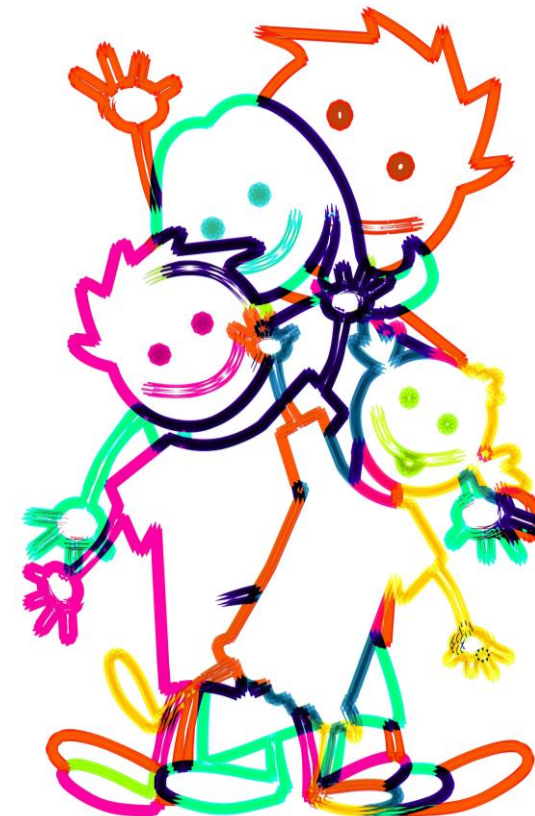
- zakład karny dla kobiet  
zakład główny  
Alfredstr. 11  
10365 Berlin  
Tel.: (030) 90253-600
- lokalizacja Pankow  
Arkonasstraße 56  
13189 Berlin  
Tel.: (030) 90245-700
- lokalizacja Reinickendorf  
Ollenhauerstraße 128  
13403 Berlin  
Tel.: (030) 417743-50
- lokalizacja Neukölln  
Neuwedeller Straße 4  
12053 Berlin  
Tel.: (030) 682448-0

Tutaj znajdziesz wiele informacji o zakładach karnych dla kobiet w Berlinie.  
<https://t1p.de/jvaf-berlin>



## Książki

Istnieją różnorodne książki dla dzieci i rodziców o tym, że ktoś z rodziny przebywa w więzieniu. Te książki są do czytania na głos i samodzielnego czytania. Listę znajdziesz skanując ten kod telefonem komórkowym lub wpisując ten adres internetowy.  
<https://t1p.de/literatur-hinweise>



Senatsverwaltung für Justiz,  
Vielfalt und  
Antidiskriminierung

Text und Gestaltung: (IBI gGmbH)  
Entstanden im Arbeitskreis Kinder und  
Familie von Inhaftierten des  
Netzwerks Integration von  
Inhaftierten und Haftentlassenen  
im Auftrag der SenJustVA  
Bild Titel: geralt/pixabay.com  
Bild Seite 2: prawny/pixabay.com

©SenJustVA  
Stand 07/2022

## INFORMACJE DLA DZIECI ARESztOWANYCH MATEK

Jak możesz pozostać w  
kontakcie z Twoją mamą

BERLIN



## Moja mama jest w więzieniu

Co to właściwie znaczy? Twoja mama zrobiła coś nielegalnego i teraz musi przez jakiś czas mieszkać w więzieniu. Przy okazji, prawidłowe słowo na więzienie to zakład karny (w skrócie JVA). Tak to nazywamy w tej ulotce.

Twoja mama mieszka z innymi kobietami w JVA. Mieszka tam w pokoju i ten pokój nazywa się celą. Przeważnie idzie też do pracy. Ma też wolny czas. Tam też śpi i je. Co jest niemożliwe; nie może wyjść, żeby Ciebie odwiedzić. I nie wolno jej używać telefonu komórkowego do wysyłania Ci wiadomości i zdjęć. Może jednak do Ciebie zadzwonić a Ty możesz ją odwiedzić. Jest kilka rzeczy, które należy uwzględnić.

## Odwiedziny w JVA

Aby odwiedzić mamę w zakładzie karnym, osoba dorosła musi Cię zameldować i towarzyszyć Ci. Niestety, nie możesz jej odwiedzać tak często, jak byś chciał/a, a jedynie w określonych godzinach. Wizyta w zakładzie karnym bardzo różni się od wizyty u kogoś w domu. Trzeba czekać przy wejściu i nie wolno chodzić samemu. Ludzie, którzy tam pracują są umundurowani, wyglądają trochę jak policjanci. Mają dużo kluczy, bo trzeba otworzyć wiele drzwi. Tutaj możesz zobaczyć, co dzieje się podczas odwiedzin.

<https://t1p.de/besuch-im-gefaengnis>



To jest kod QR  
Można go zeskanować telefonem komórkowym, a następnie trafić na odpowiednią stronę internetową, gdzie można czytać dalej. Możesz również wprowadzić adres internetowy.

Niech ktoś dorosły Ci w tym pomoże!

## W sali odwiedzin

W zakładzie karnym nie jest tak jak w domu. Czasami podczas spotkania z mamą w pobliżu znajdują się obcy ludzie. Czasami nie wiesz dokładnie, co powiedzieć. Wtedy miło jest zagrać w jakąś wspólną grę. Często w pokoju odwiedzin jest kilka gier, które można wypróbować razem.

Kiedy jest się starszym, jest się już przyzwyczajonym do tego, że każdy musi nosić maskę. Z powodu koronawirusa wszyscy muszą zachować dystans i może się nawet okazać, że mama będzie musiała siedzieć za ekranem. To nie jest zabawne i przyjemne, ale trzeba to zrobić, żeby wszyscy byli zdrowi.

Ta strona wyjaśnia, dlaczego odwiedziny w czasie koronawirusa przebiegają inaczej.  
<https://t1p.de/corona-im-gefaengnis>



## Wiele pytań

Dla wielu dzieci jest to trudne, gdy nie ma przy nich mamy. Inni w rodzinie też mają teraz wiele zmartwień. Jeśli czegoś nie rozumiesz, dobrze jest, jeśli możesz zapytać dorosłego.

Ale można też zadać swoje pytania ludziom, którzy po to są i wiedzą o czym mówią.

W filmie pokazuje się tatę, ale może mimo wszystko informacje pomogą Ci.



<https://t1p.de/papa-im-gefaengnis>  
<https://t1p.de/juki-online>

Tutaj są odpowiedzi na pytania, które inne dzieci już postawiły. Być może Twoje pytanie jest też wśród nich?  
<https://t1p.de/juki-faq>



Kiedy ktoś z rodziny zostaje aresztowany, często jest to trudne dla dzieci i dorosłych. Czasami potrzebuje się pomocy, to całkiem normalne.



Tutaj Ty i Twoja rodzina możecie znaleźć wsparcie, na przykład w przypadku problemów z mieszkaniem lub z pieniędzmi.

<https://t1p.de/adressen-kontakte>

## Wysłanie listu

Kiedy Twoja mama jest w więzieniu, nie możesz jej często widywać. Ale możesz napisać list. Jeśli nie umiesz jeszcze pisać, może ktoś dorosły Ci pomoże. Twoja mama z pewnością też się ucieszy, jeśli narysujesz obrazek!

Aby wysłać list do mamy, napisz na kopercie jej imię i nazwisko oraz adres zakładu karnego, na przykład tak:

Nazwa zakładu karnego  
Imię i nazwisko mamy  
Nazwa i numer ulicy  
Kod pocztowy i miejscowość

Na odwrocie napisz własne imię i nazwisko oraz adres. Niech ktoś dorosły Ci w tym pomoże.